



www.abe-transfo.com

TRANSFORMATEURS & BOBINAGES SPECIFIQUES

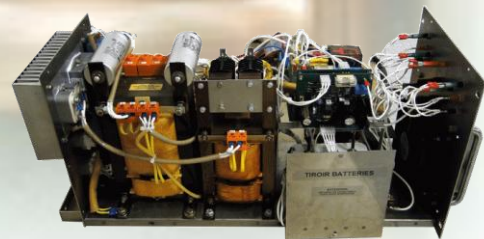
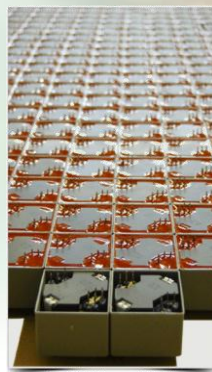
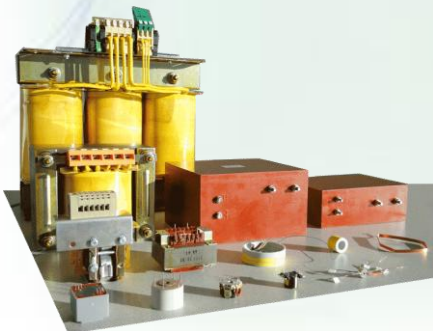
ALIMENTATIONS - CONVERTISSEURS D'ENERGIE



www.ocme-ps.com

La société **ABE**, c'est :

- + de 400 clients depuis sa création en 1984 ;
- + de 4000 produits différents ;
- + de 15000 produits divers et variés, réalisés par an sur le site de Montereau (77) ;
- une équipe réactive de la prise de contact à la livraison ;
- un délai de fabrication pouvant être réduit à 48H si besoin ;
- l'étude et la réalisation de bobinages à la demande ;
- la conception en partenariat avec **OCME** de convertisseurs d'énergie aux technicités éprouvées.



Automatisme – **B**obinage – **E**lectrotechnique

Siège social : 7 avenue Henri Beaudet - 77330 OZOIR LA FERRIERE

Tel : 01 64 32 09 69

NOS DOMAINES DE FABRICATIONS :

Transfos et selfs toriques

- Faible encombrement
- Faibles perturbations
- ...

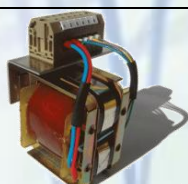
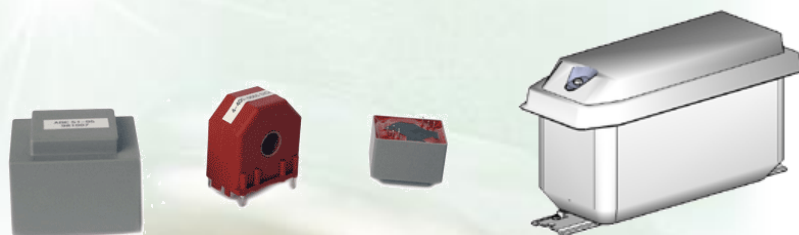


Transfos Haute Fréquence

- Flyback
- Forward
- Push pull
- Impulsion
- ...

Pottings / Moulages

- dans boîtier
- dans un moule à façon
- ...

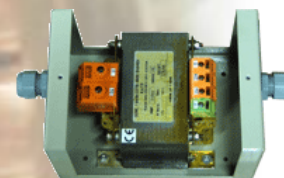


Transfos Haute induction, faibles pertes

- Faibles encombrements
- Faibles perturbations
- Haute tension
- ...

Inductance, Autotransfos et Transfos Monophasés BT et MT (nu, capoté IP20, IP21, IP23, IP55 et IP65)

- multi secondaire
- enseigne
- qq VA à 50KVA
- ...

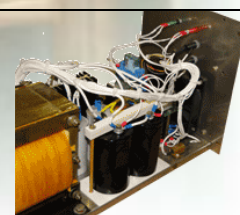


Inductances, Autotransfos et Transfos Triphasés, Tri-Mono, Diphasés BT et MT (nu, capoté IP20, IP21, IP23, IP55 et IP65)

- multi-secondaires
- qq VA à 500KVA, voire plus le cas échéant
- ...

Tous types de convertisseur, nus ou capotés

- AC/DC filtré, non filtré, stabilisé, à découpage, etc...
- DC/AC onduleur MLI ou sinusoïdal pur
- DC/DC adaptateur de tension 12 à 48v
- Variateur de vitesse ou de fréquence
- ...





ABE a développé en partenariat avec ses clients de nombreuses solutions de **bobinages**, permettant d'allier le magnétisme à des fonctions de :

- détection
- mesure
- conduction de signal
- etc...

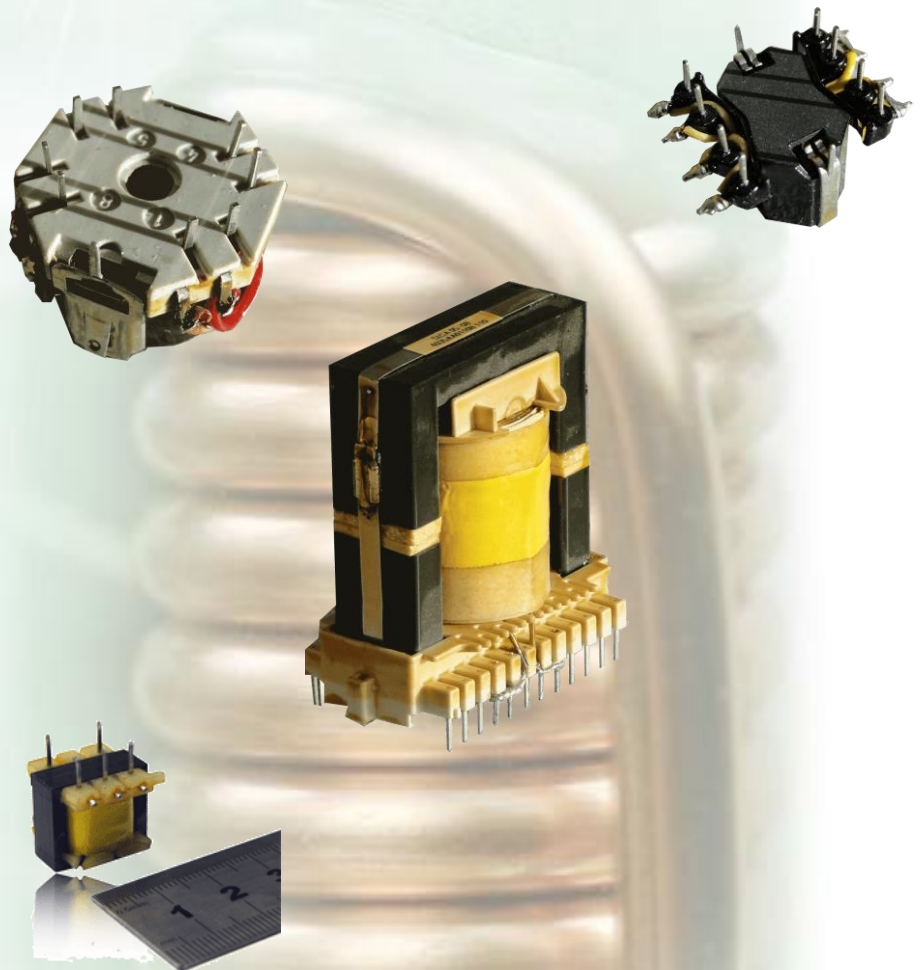
Dans le domaine de l'électronique, nous savons réaliser des transformateurs :

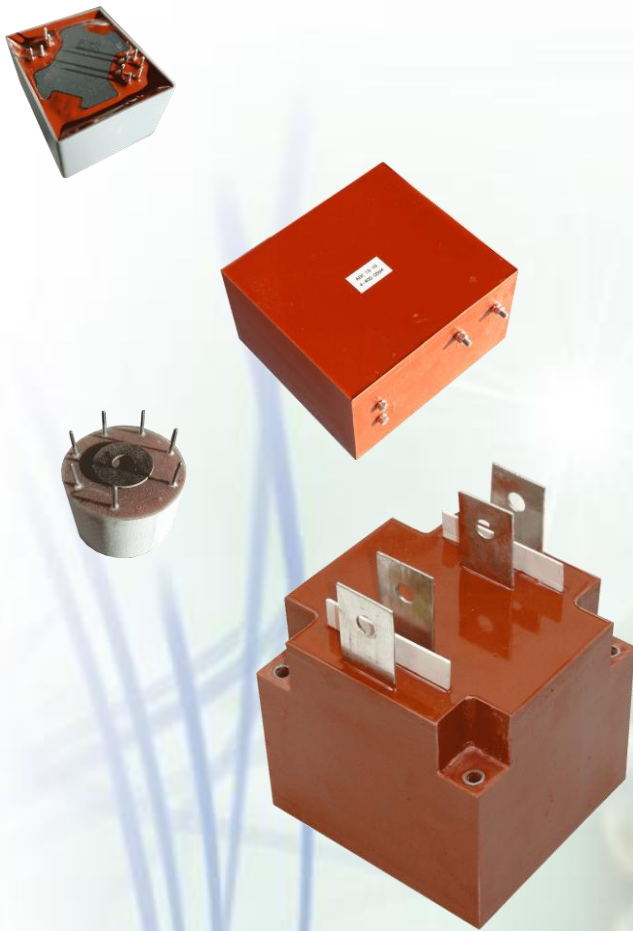
- flyback ;
- forward ;
- push-pull ;
- d'impulsion...

avec plusieurs enroulements auxiliaires, voire des enroulements à fort isolement (jusqu'à 4kV).

Tous les formes de **ferrites** sont utilisées, du EE, E planar, EC et ETD, en passant par les pots P, RM, sans oublier les bâtonnets, les tores ainsi que les gros U et I pour transmettre de la puissance.

Ces pièces peuvent être moulées ou surmoulées.





Le **moulage** de nos produits sont de nature à :

- les protéger électriquement ;
- les rendre plus robuste mécaniquement ;
- les rendre non-identifiables ;
- les protéger d'un environnement agressif...

Nous utilisons pour cela différentes résines, telles que :

- l'époxy
- le polyuréthane
- le polyester
- voire des produits spécifiés par nos clients

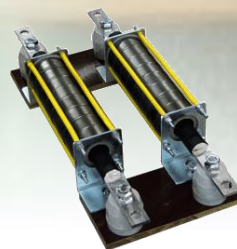
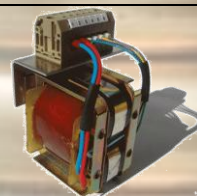
Nous effectuons du « potting » (simple remplissage dans un boîtier plastique) ou nous utilisons des moules spécifiques que nous réalisons afin de répondre aux exigences techniques demandées.

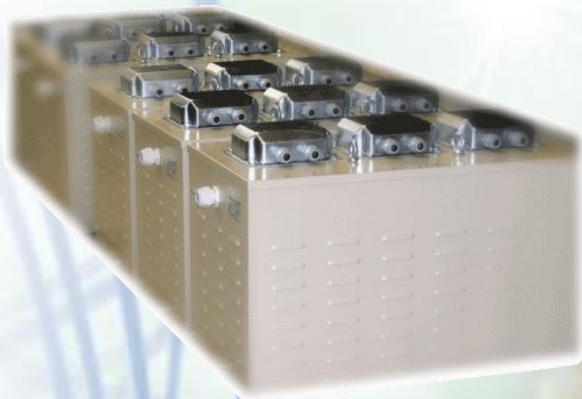
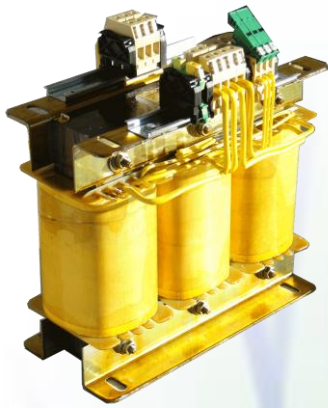
Les transformateurs utilisant des **circuits magnétiques spéciaux**, tels que :

- circuits C-core monophasés ou triphasés ;
- circuits amorphes ;
- circuits en bande...

nous permettent d'accéder à des caractéristiques électriques, diélectriques élevées et des pertes réduites.

Les circuits toriques ne sont pas oubliés afin de satisfaire des dimensions et des fonctions adaptées aux besoins.





Les **transformateurs** d'alimentation de type **industriels** font parties de nos gammes de fabrication.

Nous les classons ainsi :

1. Autotransformateurs monophasés ;
2. Transformateurs monophasés (isolement simple et séparation de circuit) ;
3. Autotransformateurs triphasés ;
4. Transformateurs triphasés (isolement simple et séparation de circuit) ;
5. Transformateurs spécifiques avec :
 - TRI-MONO ;
 - DI-TRI ou TRI-DI ;
 - FERRORESONANT.

Nos produits sont fournis avec ou sans enveloppe, pour garantir différents indices de protection tels que :

- IP00
- IP20 – 21 – 23
- IP55 – IP65

Nous pouvons également fournir les protections électriques adaptées, en amont et en aval des transformateurs (disjoncteurs, interrupteur-sectionneurs).

(Tableau technique et dimensionnel en cours de réalisation)

Automatisme – **B**obinage – **E**lectrotechnique

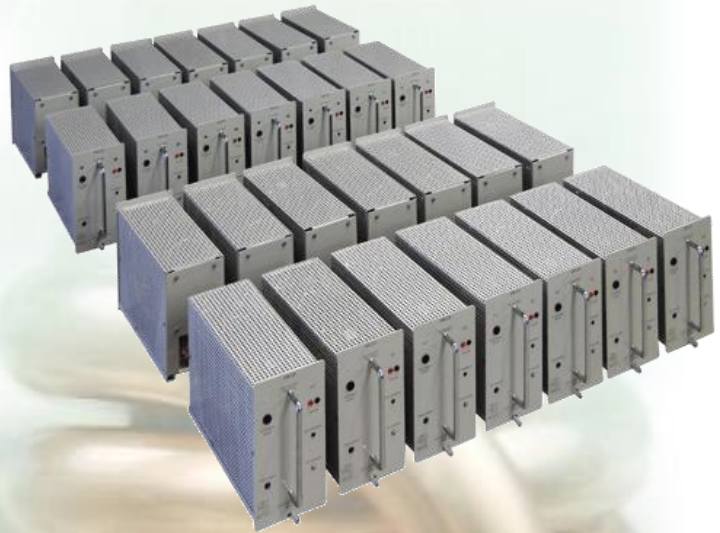
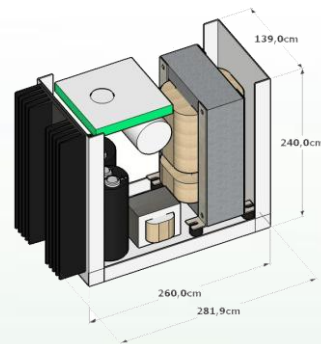
Siège social : 7 avenue Henri Beaudet - 77330 OZOIR LA FERRIERE

Tel : 01 64 32 09 69

Les **convertisseurs** :

Nous réalisons sur cahier des charges tous types de convertisseurs, tels que :

- Redresseurs (AC-DC), avec ou sans filtrage, avec ou sans stabilisation DC avec ou sans régulateur de tension AC
- Alimentations à découpage de faible et moyenne puissance
- Onduleurs autonomes (DC-AC), avec ou sans batterie de secours
- Convertisseurs/adaptateurs de tension continue (DC-DC)



Nos produits sont testés à l'unité. Un PV d'essais peuvent être fournis, ainsi qu'un manuel ou une spécification technique à la demande du client.

En collaboration avec **OCME**, développeur de solutions en conversion d'énergie dans le domaine sécuritaire, nous réalisons des transformateurs et des alimentations spécialement adaptés aux environnements exigeants et plus particulièrement au transport ferroviaire.

Nous sommes notamment agréé **RATP, THALES, SIEMENS** pour ces produits.

